



Se non visualizzi correttamente il messaggio, oppure per la TRADUZIONE IN LINGUA clicca qui



Aspettando LoppianoLab 2015, per [maggiori informazioni cliccare qui](#), per [iscriversi alla edizione del 2015 cliccare qui](#).

Diciannovesimo ed ultimo appuntamento con la newsletter dedicata all'innovativa edizione del **VirtualEXPO 2014** presentata in occasione dell'evento LoppianoLab 2014. Proseguiamo con il presentarvi tre storie di aziende che vi hanno aderito.

Tutti i video sono visionabili sul sito **Polo Lionello Bonfanti**, sul **canale webtv** dedicato e sulla **mapa delle aziende** partecipanti.

*Buona visione!*

**Virtual  
:expo**



### ***E. di C. Spa***

Loc. Burchio, snc - Figline e Incisa V.no (FI)

[www.edicspa.com](http://www.edicspa.com)  
[www.pololionellobonfanti.com](http://www.pololionellobonfanti.com)



### ***TS Srl Stiltenda***

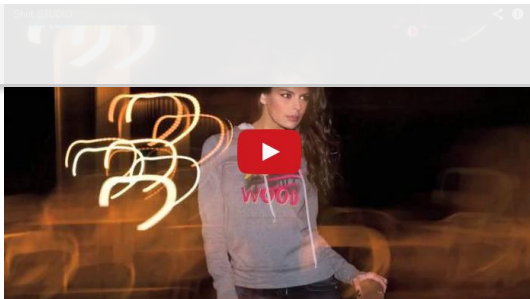
Str. 86 Zona Artigianale Via G. Vitale, 11 -  
Giarre (CT)

[www.tstende.it](http://www.tstende.it)

### ***SHOT Studio: immagine è comunicazione***

Via delle Mantellate, 8 - Firenze

[www.shotstudio.it](http://www.shotstudio.it)



Segui tutte le aziende direttamente sulla mappa, potrai approfondire cliccandovi direttamente e vedendo in anteprima i video delle aziende.

[storymaps.teamdev.it/loppianolab2014](http://storymaps.teamdev.it/loppianolab2014)



Per un anno intero saranno proiettati in forma virtuale tutti i video, grazie all'uso di un canale web tv dedicato.

[www.tubetv.it/category/polo-lionello-bonfanti-virtualexpo2014/](http://www.tubetv.it/category/polo-lionello-bonfanti-virtualexpo2014/)



Copyright © 2015 E. di C. Spa, All rights reserved.

[Cancellazione dalla newsletter](#) [Aggiornamento miei dati per la newsletter](#)

MailChimp.